

GENERAL SCIENCE MOST IMPORTANT QUESTIONS SAMPLE PAPER -4

1. In a food chain man is a -

एक खाद्य श्रृंखला में एक आदमी है

- a) Producer/ निर्माता
- b) Only primary consumer/ केवल प्राथमिक उपभोक्ता
- c) Only secondary consumer/ केवल द्वितीयक उपभोक्ता
- d) **Primary as well as secondary consumer/ प्राथमिक के साथ-साथ द्वितीयक उपभोक्ता**

2. Diploid number of chromosome in man is -

मनुष्य में गुणसूत्रों की द्विगुणित संख्या होती है-

- a) **23**
- b) 24
- c) 46
- d) Indefinite number/ अनिश्चित संख्या

3. Which of the following is used in the treatment of cancer?

निम्नलिखित में से किसका प्रयोग कैंसर के उपचार में किया जाता है?

- a) Electrotherapy/इलेक्ट्रोथेरेपी
- b) Psychotherapy/साइकोथेरेपी
- c) **Chemotherapy/ कीमोथेरेपी**
- d) Physiotherapy/फिजियोथेरेपी

4. Blood is a type of -

रक्त एक प्रकार का होता है-

- a) Reproductive tissue/ प्रजनन ऊतक
- b) **Connective tissue/ संयोजी ऊतक**
- c) Epithelial tissue/ उपकला ऊतक
- d) Muscular tissue/ पेशीय ऊतक

5. Which of the following products are formed when a lead storage battery is discharged?

लेड स्टोरेज बैटरी के डिस्चार्ज होने पर निम्नलिखित में से कौन सा उत्पाद बनता है?

- a) SO₂
- b) Pb
- c) PbO₂
- d) **PbSO₄**

6. Which metal is used in an aircraft turbine engine?

वायुयान के टर्बाइन इंजन में किस धातु का प्रयोग किया जाता है?

- a) Iron/ लोहा
- b) Thorium/ थोरियम
- c) **Titanium/ टाइटेनियम**
- d) Neodymium/ नियोडिमियम

GENERAL SCIENCE MOST IMPORTANT QUESTIONS SAMPLE PAPER -4

7. Which one of the following is smallest gland of body –
निम्नलिखित में से कौन-सी शरीर की सबसे छोटी ग्रंथि है-

- a) Liver/यकृत
- b) Salivary gland/ लार ग्रंथि
- c) **Pituitary/ पिट्यूटरी**
- d) Thyroid/ थाइरोइड

Explanation: Your pituitary (hypophysis) is a pea-sized endocrine gland at the base of your brain.

PITUITARY HORMONES

PITUITARY GLAND

(HYPOPHYSIS)

DIAMETER: 1 CM

WEIGHT: 0.5-1 GM

LIES: SELLA TURCIA

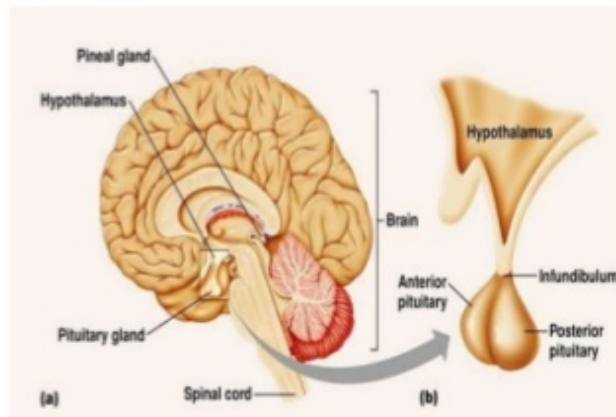
TWO PORTIONS

1- ANTERIOR PITUITARY

(ADENOHYPHYSIS)

2-POSTERIOR PITUITARY

(NEUROHYPHYSIS)



8. Colour of skin depend on –
त्वचा का रंग निर्भर करता है -

- a) Enzyme/ एनजाइम
- b) Hormones/ हार्मोन्स
- c) Epidermis/ एपिडर्मिस
- d) **Melanin/ मेलेनिन**

9. An oscillator produces..... oscillations
एक ओसिलेटर दोलन का उत्पादन करता है

- a) Damped/ नम
- b) **Undamped/ असिंचित**
- c) Modulated/ संग्राहक
- d) None of the above/ इनमे से कोई भी नहीं

10. What is the SI unit of viscosity?

श्यानता की SI इकाई क्या है?

- a) Candela/ कैन्डेला
- b) **Poiseuille/ पोइसीउल्ले**
- c) Newton/m/ न्यूटन/एम
- d) No units/ कोई इकाई नहीं

GENERAL SCIENCE MOST IMPORTANT QUESTIONS SAMPLE PAPER -4

11. Which one of the following animals has a three chambered heart?

निम्नलिखित में से किस जानवर का हृदय तीन कक्षीय होता है?

- a) Scoliodon/ स्कोलियोडोन
- b) Salamander/ सैलामेंडर
- c) Pigeon/ कबूतर
- d) Human being / मनुष्य

Explanation : Salamander belongs to group Amphibia, which shows 3 chambered heart (two auricles and one ventricle)

12. Cobra emits venom through :

कोबरा किसके माध्यम से विष का उत्सर्जन करता है :

- a) Fangs/फंगस
- b) Tooth/ दांत
- c) Lower jaw/ निचला जबड़ा
- d) None/ कोई नहीं

13. The number of water molecules differing in molecular mass formed by hydrogen isotopes ^1H , ^2H , ^3H and oxygen isotopes ^{16}O , ^{17}O , ^{18}O is

हाइड्रोजन आइसोटोप ^1H , ^2H , ^3H और ऑक्सीजन आइसोटोप ^{16}O , ^{17}O , ^{18}O द्वारा गठित आणविक द्रव्यमान में भिन्न पानी के अणुओं की संख्या है

- a) 6
- b) 9
- c) 12
- d) 18

14. p-orbitals in a given shell can accommodate up to

किसी दिए गए शेल में पी-ऑर्बिटल्स को समायोजित कर सकते हैं

- (a) Four electrons / चार इलेक्ट्रॉन
- (b) Two electrons with parallel spin / समानांतर स्पिन वाले दो इलेक्ट्रॉन
- (c) Six electrons/ छह इलेक्ट्रॉन
- (d) Two electrons with opposite spins / विपरीत इलेक्ट्रॉनों वाले दो इलेक्ट्रॉन

15. Oxygen transportation in a human body takes place through – (1) Blood (2) Lungs (3) Tissue

मानव शरीर में ऑक्सीजन का परिवहन किसके माध्यम से होता है - (1) रक्त (2) फेफड़े (3) ऊतक

- a) 1,2,3
- b) 3,1,2
- c) 2,1,3
- d) 1,3,2

16. Cholecystokinin is a hormone which when injected in human body

कोलेसीस्टोकिनिन एक हार्मोन है जिसे मानव शरीर में इंजेक्ट किया जाता है

- a) Increases appetite/ भूख बढ़ाता है

GENERAL SCIENCE MOST IMPORTANT QUESTIONS SAMPLE PAPER -4

- b) Increases appetite and thirst/ भूख और प्यास बढ़ाता है
- c) **Decreases appetite/ भूख कम करता है**
- d) Decreases appetite and thirst/ भूख और प्यास को कम करता है

17. If a bond is made up of a large number of organic compounds, then the bond is termed as?
यदि एक बंधन बड़ी संख्या में कार्बनिक यौगिकों से बना है, तो बंधन को क्या कहा जाता है?

- a) Ionic bond/ आयनिक बंधन
- b) Metallic bond/ धातु बंधन
- c) **Covalent bond/ सहसंयोजक बंधन**
- d) Dipolar bond/ द्विध्रुवीय बंधन

18. Ethyl alcohol obtained by fermentation of starch or molasses is called wash, and what is its purity?
स्टार्च या शीरे के किण्वन से प्राप्त एथिल अल्कोहल को वाश कहते हैं, और इसकी शुद्धता क्या है?

- a) **15%**
- b) 99%
- c) 99.9%
- d) 95%

Explanation: The alcohol obtained from molasses is called "wash" which contains the low percentage of ethyl alcohol (15-30%).

19. The gun recoils after firing a bullet due to
गोली चलाने के बाद बंदूक पीछे हटती है

- a) **Newton's Third Law of Motion/ न्यूटन की गति का तीसरा नियम**
- b) The backward thrust of gases/ गैसों का पिछला जोर
- c) Newton's First Law of Motion/ न्यूटन का गति का पहला नियम
- d) Conservation of Energy/ ऊर्जा संरक्षण

20. In a conductor, if 6-coulomb charge flows for 2 seconds. The value of electric current will be
एक कंडक्टर में, यदि 6-कूलम्ब चार्ज 2 सेकंड के लिए प्रवाहित होता है। विद्युत धारा का मान होगा

- a) **3 ampere**
- b) 3 volts
- c) 2 amperes
- d) 2 volts

21. The other name for branched chain alkanes is _____

शाखित श्रृंखला अल्केन्स का दूसरा नाम _____ है

- a) Paraffins/ पैराफिन
- b) **Isoparaffins/ आइसोपैराफिन्स**
- c) Neoparaffins/ नियोपैराफिन्स
- d) Naphthenes/ नैफ्थीनेस

Explanation: Linear and branched chain alkanes have difference in their physical properties and hence they are given different prefix like n- and iso-respectively.

GENERAL SCIENCE MOST IMPORTANT QUESTIONS SAMPLE PAPER -4

22. Which is farming along with animal husbandry called ?

पशुपालन के साथ-साथ खेती को क्या कहा जाता है ?

- a) **Mixed farming/ मिश्रित खेती**
- b) Dairy farming/ दूध उत्पादन
- c) Mixed agriculture/ मिश्रित कृषि
- d) Truck farming/ ट्रक खेत

23. More than 200 chromosomes occur in _____.

200 से अधिक गुणसूत्र _____ में होते हैं।

- (a) Dog/ कुत्ता
- (b) Amoeba/ अमीबा**
- (c) Chicken/ चिकन
- (d) Gorilla/ गोरिल्ला

24. The hydrophilic nature of DNA is due to presence of:

डीएनए की हाइड्रोफिलिक प्रकृति की उपस्थिति के कारण है:

- a) A number of hydrogen bonds/ कई हाइड्रोजन बांड
- b) Phosphate group/ फॉस्फेट समूह**
- c) Deoxyribose sugar/ डीऑक्सीराइबोज शर्करा
- d) Thymine base/ थाइमिन बेस

25. The power of a concave lens is

अवतल लेंस की क्षमता होती है

- a) Real/ असली
- b) Virtual/ वास्तविक
- c) Positive/ सकारात्मक
- d) Negative/ नकारात्मक**

A concave lens diverges a parallel beam of light on refraction through it. It is also called as diverging lens. The lens's power is equal to the reciprocal of its focal length.

A concave lens will always have a negative focal length because it is a diverging lens. Consequently, a concave lens likewise has a negative power.

एक अवतल लेंस अपवर्तन पर प्रकाश की एक समानांतर किरण को इसके माध्यम से विक्षेपित करता है। इसे अपसारी लेंस भी कहा जाता है। लेंस की क्षमता उसकी फोकल लंबाई के व्युत्क्रम के बराबर होती है।

अवतल लेंस की फोकल लंबाई हमेशा ऋणात्मक होती है क्योंकि यह एक अपसारी लेंस है। नतीजतन, अवतल लेंस में भी नकारात्मक शक्ति होती है।