

GENERAL SCIENCE - SKELETON SYSTEM

1. What is the total number of bones in the skeleton of an average adult human? /

एक औसत वयस्क मनुष्य के कंकाल में हड्डियों की कुल संख्या कितनी होती है?

- (a) 350
(b) 206
(c) 115
(d) 540

RRB J.E. 2014 (14.12.2014 Red Paper)



3. Approximately, how many bones are there in a child's body at the time of birth? / जन्म के समय बच्चे के शरीर में लगभग कितनी हड्डियाँ होती हैं?

- (a) 200 Bones
(b) 300 Bones
(c) 275 Bones
(d) 250 Bones

RRB NTPC 30.01.2021 (Shift-II) Stage 1st

RRB NTPC 02.04.2016 (Shift-II) Stage 1st

RRB NTPC 16.04.2016 (Shift-I) Stage 1st

4. Which one of the following statement is NOT correct? / निम्नलिखित में से कौन सा कथन सही नहीं है?

- (a) The stapes in the middle ear is the smallest bone of the human skeleton. / मध्य कान में मौजूद स्टैप्स मानव कंकाल की सबसे छोटी हड्डी है।
(b) Appendix is a vestigial organ present in the human body. / अपेंडिक्स मानव शरीर में मौजूद एक अवशेषी अंग है।
(c) Bone marrow produces red blood cells in the human body. / अस्थि मज्जा मानव शरीर में लाल रक्त कोशिकाओं का निर्माण करता है।
(d) The human vertebral column has 33 vertebrae. / मानव कशेरुक स्तंभ में 33 कशेरुक होते हैं।

RRB NTPC 15.03.2021 (Shift-II) Stage 1st

5. In humans, the tissue that connects the muscles to bones is called: / मनुष्यों में, मांसपेशियों को हड्डियों से जोड़ने वाले ऊतक को कहा जाता है:

- (a) Tendon / कण्डरा
(b) Fiber / तन्तु
(c) Axon/ एक्सोन
(d) Femur / फ़ेमर

RRB J.E. (14.12.2014, Green paper)

6. A tendon made of:/ एक टेंडन निम्न से बना है:

- (a) Collagen fiber only/ केवल कोलेजन फाइबर
(b) Elastic connective tissue fibers/ लोचदार संयोजी ऊतक फाइबर
(c) Inelastic connective tissue fibers/ अकुशल संयोजी ऊतक तंतु

GENERAL SCIENCE - SKELETON SYSTEM

(d) Elastic & inelastic connective tissue fibers / लोचदार और अकुशल संयोजी ऊतक फाइबर

RRB ALP & Tec. (31-08-18 Shift-II)

7. Which acid causes pain in our muscles? / कौन सा अम्ल हमारी मांसपेशियों में दर्द का कारण बनता है?

- (a) Lactic acid / लैक्टिक एसिड
 (b) Sulphuric acid / सल्फ्यूरिक एसिड
 (c) Hydrochloric acid / हाइड्रोक्लोरिक एसिड
 (d) Acetic acid / एसिटिक एसिड

RRB J.E. 2014 (14.12.2014 Set-2, Red Paper)

8. The has abundant white fibres./ में प्रचुर मात्रा में सफेद रेशे होते हैं।

- (a) Ligaments / स्नायुबंधन
 (b) Tendons / कण्डरा
 (c) Cartilages / उपास्थि

(d) Bones / हड्डियाँ

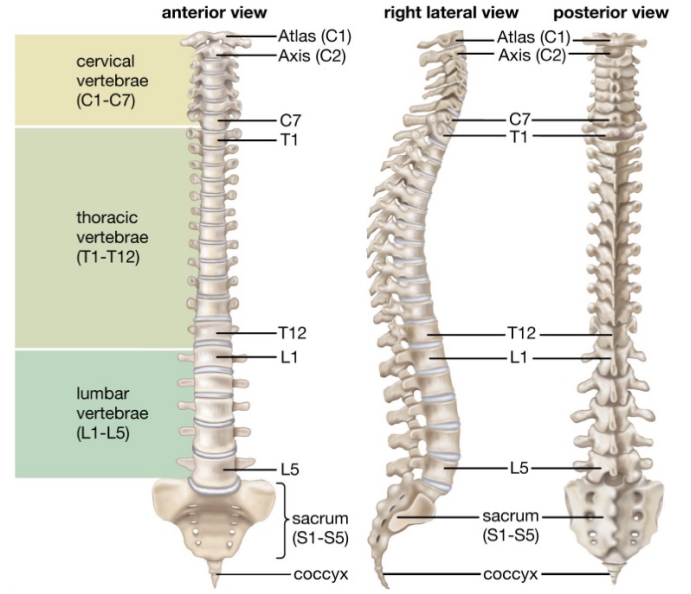
RRB ALP & Tec. (20-08-18 Shift-I)

9. In human body, vertebrae is part of: / मानव शरीर में कशेरुका किसका भाग है:

- (a) Intestine / आंत
 (b) Liver / यकृत
 (c) Spinal cord / मेरुदंड
 (d) Brain / मस्तिष्क

RRB NTPC Stage Ist 27.04.2016 (Shift-II)

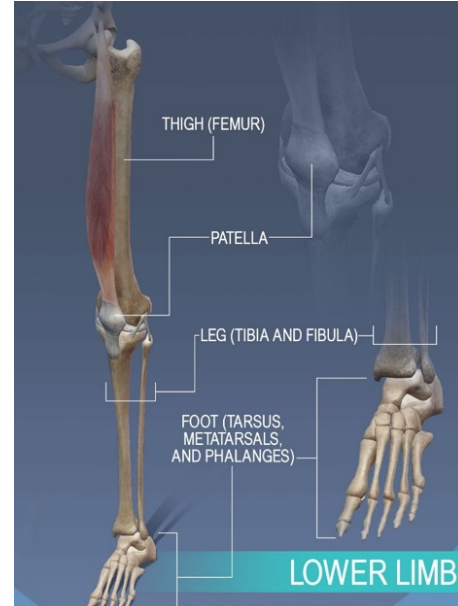
cervical spine/ ग्रीवा रीढ़ (C1-C7),
 thoracic spine/ वक्ष रीढ़ (T1-T12),
 lumbar spine / काठ की हड्डी (L1-L5),
 sacral spine/ त्रिक रीढ़ (S1-S5)/
 coccygeal / अनुत्रिक



10. Which is the longest bone in the human body? / मानव शरीर की सबसे लंबी हड्डी कौन सी है?

- (a) Patella / पटेल्ला
 (b) Sternum / उरास्थि
 (c) Tibia / टिबिआ
 (d) Femur / फीमर

RRB NTPC 21.01.2021 (Shift-II) Stage Ist



11. Select the wrong pair of bone and related part of the human body from the given alternatives./ दिए गए विकल्पों में से

GENERAL SCIENCE - SKELETON SYSTEM

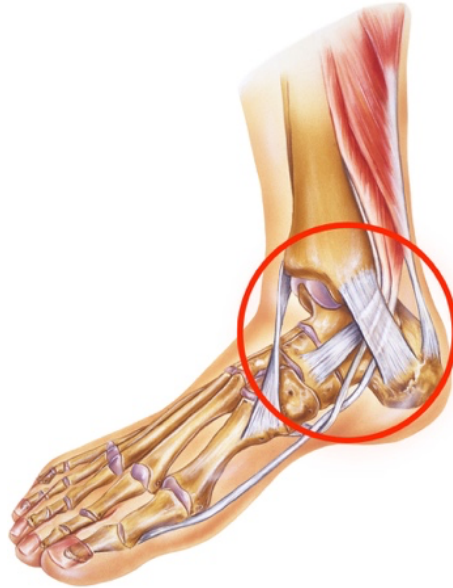
गलत जोड़ी हड्डी और मानव शरीर के संबंधित भाग का चयन करें।

- (a) Maxilla - Jaw / मैक्सिला - जबड़ा
 (b) Patella bone - Leg / पटेला हड्डी - पैर
 (c) **Carpal bone - Neck / कार्पल हड्डी - गर्दन**
 (d) Ulna bone - Hand / उल्ना हड्डी - हाथ

12. Which part of the muscular system attaches bone to bone? / पेशीय तंत्र का कौन सा भाग हड्डी को हड्डी से जोड़ता है?

- (a) Tendon / कण्डरा
 (b) Cartilage / उपास्थि
 (c) Muscle / माँसपेशियाँ
 (d) **Ligament / लिगामेंट**

RRB NTPC 25.01.2021 (Shift-I) Stage 1st



13. Which is the smallest bone of the human body? / मानव शरीर की सबसे छोटी हड्डी कौन सी है?

- (a) Humerus / प्रगंडिका
 (b) Femur / फीमर
 (c) Malleus / मैलियस
 (d) **Stapes / स्टेपिस**

RRB NTPC 08.03.2021 (Shift-I) Stage 1st

14. Which is the smallest bone of human body? / मानव शरीर की सबसे छोटी हड्डी कौन सी है?

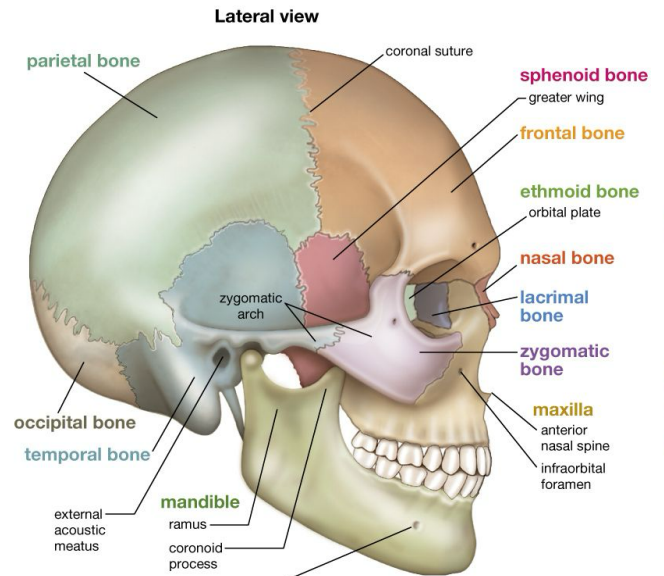
- (a) Hip bone / हिप बोन
 (c) **Stirrup / स्टिरप**
 (b) Rib / पसली
 (d) Fore arm / अग्रबाहु

RRB JE 02.06.2019 (Shift-I)

15. There are 29 bones in the human head. Which of the following classifications is correct? / मनुष्य के सिर में 29 हड्डियाँ होती हैं। निम्नलिखित में से कौन सा वर्गीकरण सही है?

- (a) Forehead/ललाट-8, Facial/चेहरे-14, Ear/कर्ण -4, Hyoid/ कंठिका -3
 (b) **Forehead/ललाट-8, Facial/चेहरे-14, Ear/कर्ण -6, Hyoid/ कंठिका -1**
 (c) Forehead/ललाट-8, Facial/चेहरे-12, Ear/कर्ण -6, Hyoid/ कंठिका -3
 (d) Forehead/ललाट-8, Facial/चेहरे-12, Ear/कर्ण -8, Hyoid/ कंठिका -1

RRB NTPC 03.04.2021 (Shift-I) Stage 1st



16. Which part of the human body is formed by the fusing of the ilium, ischium

GENERAL SCIENCE - SKELETON SYSTEM

and the pubis? / मानव शरीर का कौन सा भाग इलियम, इस्चियम और प्यूबिस के मिलने से बनता है?

(a) Jaw / जबड़ा

(b) Hip bone / हिप बोन

(c) Cranium / कपाल

(d) Feet / पाँव

RRB NTPC 22.01.2021 (Shift-I) Stage 1st

17. What are the bones around the chest called? / छाती के आसपास की हड्डियों को क्या कहते हैं?

(a) Frontal / ललाट

(b) Femur / फ़ीमर

(c) Ribs/ पसलियाँ

(d) Ankle / टखना

RRB NTPC 05.04.2016 (Shift-II) Stage 1st

18. What is the lubricating fluid found between the two bones at a movable joint called? / दो हड्डियों के बीच गतिशील जोड़ पर पाया जाने वाला चिकनाईयुक्त द्रव क्या कहलाता है?

(a) Synovial fluid / साइनोवियल द्रव

(b) Amniotic fluid/ गर्भोदक

(c) Interstitial fluid /मध्य द्रव

(d) Cerebrospinal fluid / मस्तिष्कमेरु द्रव

RRB NTPC 22.02.2021 (Shift-I) Stage 1st

19. _____ connects muscles to bones.
/ _____ मांसपेशियों को हड्डियों से जोड़ता है।

(a) Cartilage / उपास्थि

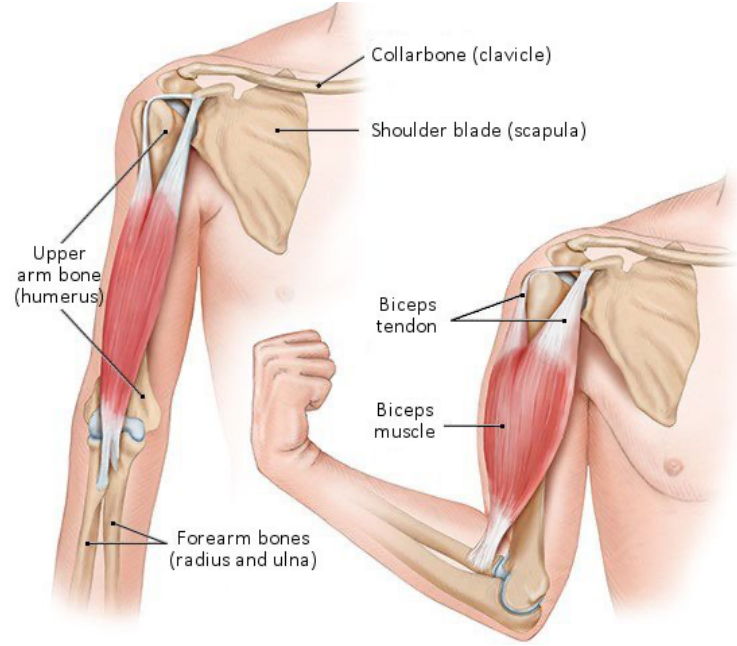
(b) Tendon / कण्डरा

(c) Areolar/ अरेओलर

(d) Ligaments / स्नायुबंधन

RRB Group-D 24-10-2018 (Shift-III)

RRB Group-D 03-10-2018 (Shift-I)



20. Bone cells are embedded in a hard matrix that is composed of- / अस्थि कोशिकाएं एक कठोर मैट्रिक्स में अंतर्निहित होती हैं जो बनी होती हैं-

(a) Ca and F

(c) P and Na

(b) Ca and Na

(d) Ca and P

21. The..... make soft the surface of the bone at the joint. /जोड़ पर हड्डी की सतह को मुलायम बनाते हैं। /

(a) Cartilage / उपास्थि

(b) Areolar / एरिओलर

(c) Tendon / कण्डरा

(d) Ligament / अस्थि-बंधन

RRB Group-D 26-09-2018 (Shift-III)

22.muscles are also called skeletal muscles. /.....मांसपेशियों को कंकालीय मांसपेशियां भी कहा जाता है।

(a) Involuntary / अनैच्छिक

(b) Linear / रेखीय

(c) Cardiac / हृदय संबंधी

(d) Voluntary / स्वैच्छिक

GENERAL SCIENCE - SKELETON SYSTEM

RRB Group-D 07-12-2018 (Shift-I)

23. What is the smallest muscle of human body? / मानव शरीर की सबसे छोटी मांसपेशी कौन सी है?

- (a) Muscle / माँसपेशियाँ
- (b) Stapedius / स्टेपीडियस**
- (c) Tibialis/टीबीआलीस
- (d) Heart/ हृदय

RRB JE 02.06.2019 (Shift-I)

24. The muscles help the heart to pump blood to all parts of the body, which requires rhythmic contraction and relaxation./ मांसपेशियाँ हृदय को शरीर के सभी हिस्सों में रक्त पंप करने में मदद करती हैं, जिसके लिए लयबद्ध संकुचन और विश्राम की आवश्यकता होती है।

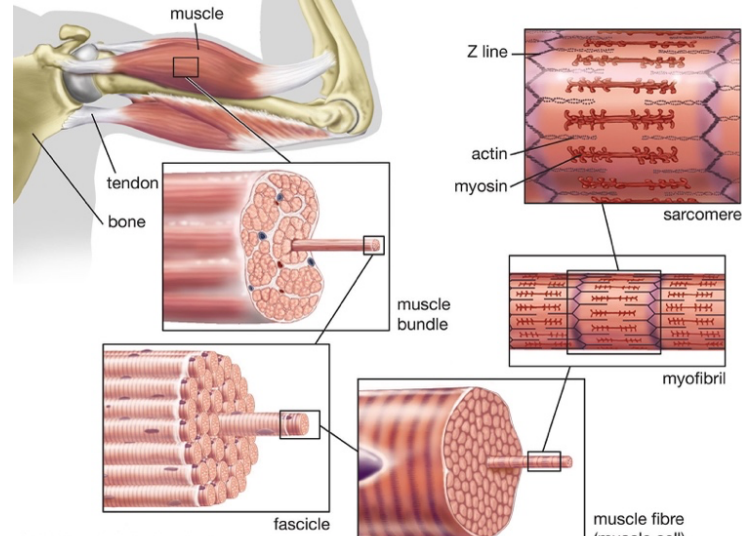
- (a) Tricep / त्रिशिस्क
- (b) Bicep / बाइसेप
- (c) Cardiac / हृदय**
- (d) Muscle / माँसपेशियाँ

RRB Group-D 27-11-2018 (Shift-III)

25. Striped muscles fibres are _____/ धारीदार मांसपेशीय तंतु _____होते हैं।

- (a) One nucleus / एक केन्द्रक
- (b) Two nuclei / दो केन्द्रक
- (c) Many nuclei / अनेक केन्द्रक**
- (d) No nuclei / कोई केन्द्रक नहीं

RRB Group-D 05-12-2018 (Shift-III)



26. Which of the following hormones makes the heart beat faster in order to supply more oxygen to our muscles?/ निम्नलिखित में से कौन सा हार्मोन हमारी मांसपेशियों को अधिक ऑक्सीजन की आपूर्ति करने के लिए हृदय की धड़कन को तेज़ कर देता है?

- (a) Insulin / इंसुलिन
- (b) Animal hormone / पशु हार्मोन
- (c) Thyroxine / थाइरोक्सिन
- (d) Adrenaline / एड्रेनालाईन**

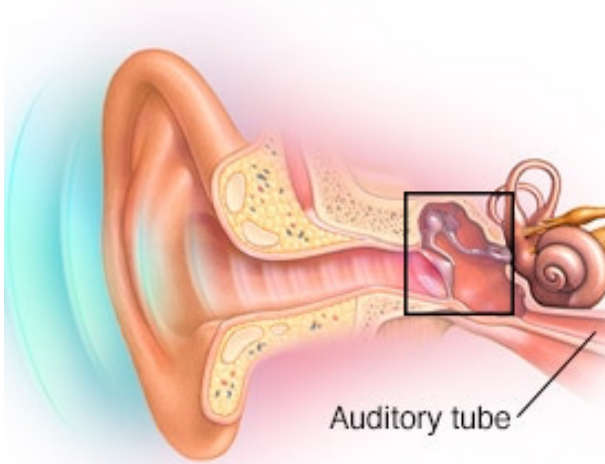
RRB Group-D 02-11-2018 (Shift-III)

27. What are the name of the three bones in the middle ear? / मध्य कान की तीन हड्डियों के नाम क्या हैं?

- (a) Femur,hammer,tibia / फीमर, हेमर, टिबिया
- (b) Hammer, anvil, stirrup / हेमर, एनविल, स्टायरैप**
- (c) Humerus, clavicle, stirrup/ह्यूमरस, क्लेविकल, स्टायरैप
- (d) Radius, ulna, hammer /रेडियस,उलना, हैमर

RRB JE 27.05.2019 (Shift-II)

GENERAL SCIENCE - SKELETON SYSTEM



28. The part of the muscle which shortens to create contraction is the:/ मांसपेशी का वह भाग जो सिकुड़न पैदा करने के लिए छोटा होता है वह है:

- (a) Myosin/ मायोसिन
- (b) Epimysium / एपिमिसियम
- (c) Fasciculli / फास्सिक्यूली
- (d) Actin/एक्टिन**

RRB JE 24.05.2019 (Shift-I)

29. What are myosin and actin?/ मायोसिन और एक्टिन क्या हैं?

- (a) Muscular protein/ मांसपेशीय प्रोटीन**
- (b) Muscular carbohydrate / मांसपेशीय कार्बोहाइड्रेट
- (c) Muscular fat/ मांसपेशीय वसा
- (d) Muscular enzymes / मांसपेशीय एंजाइम

RRB JE 31.05.2019 (Shift-III)

30. Total number of bones in each limb of a man is

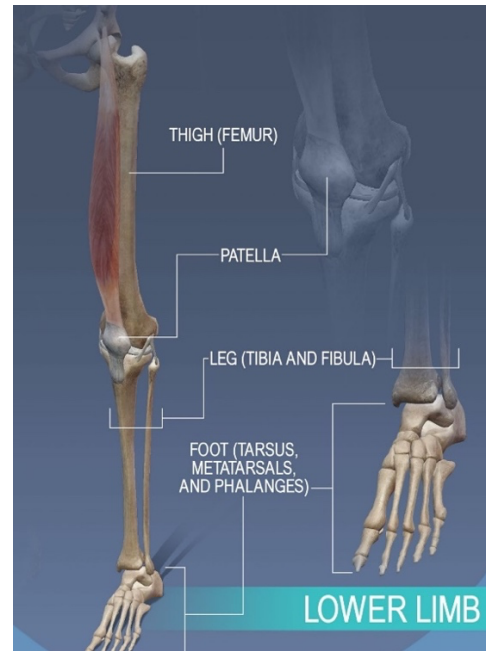
मनुष्य के प्रत्येक अंग में हड्डियों की कुल संख्या होती है

- a) 14
- b) 21
- c) 24
- d) 30**

31. Where is the longest bone found in the human body?

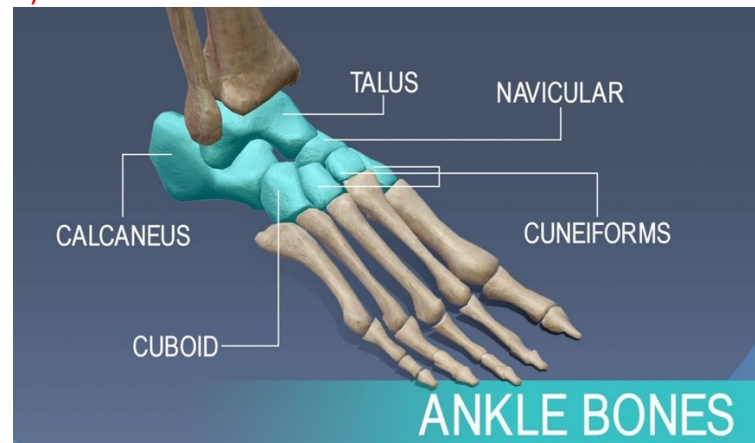
मानव शरीर में सबसे लंबी हड्डी कहाँ पाई जाती है?

- a) Arm / आर्म
- b) Upper arm / ऊपरी बांह
- c) Foot / फुट
- d) Thigh / जांघ**



32. How many bones does ankle has? एड़ियों में कितनी हड्डियाँ होती हैं ?

- a) 8
- b) 9
- c) 6
- d) 7**

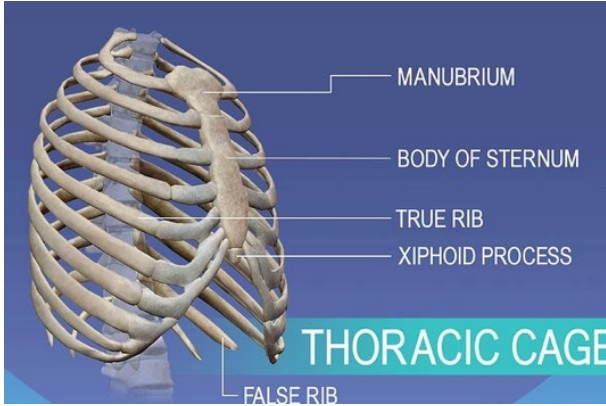


33. Sternum is connected to ribs by

GENERAL SCIENCE - SKELETON SYSTEM

स्टर्नम किसके द्वारा पसलियों से जुड़ा होता है

- a) Bony matter/बोनी मैटर
- b) Areolar tissue/ ऐरोलर ऊतक
- c) Hyaline cartilage/ छ्यलिने उपास्थि
- d) White fibrous cartilage/ सफेद रेशेदार उपास्थि

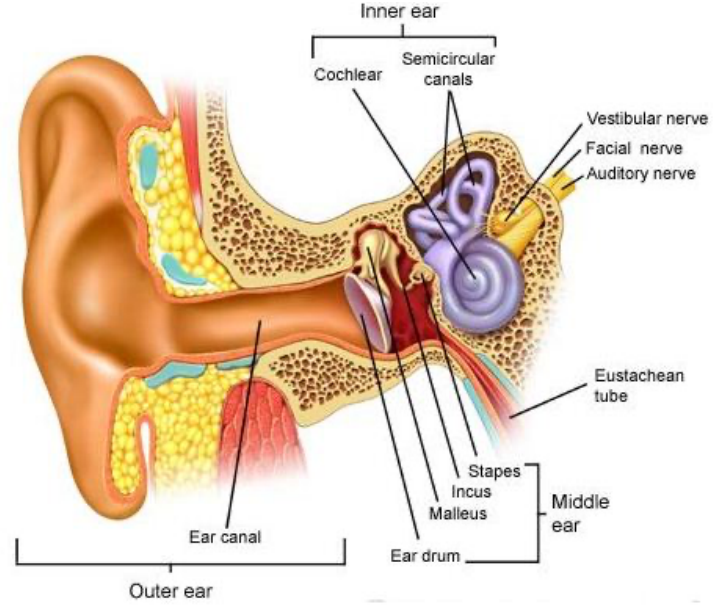


34. The cervical vertebrae in human is मानव में ग्रीवा कशेरुक है

- a) Same as in whale/ व्हेल के समान
- b) More than that in rabbit/ उससे भी ज्यादा खरगोश में
- c) Double than that of horse/ घोड़े की तुलना में दोगुना
- d) Less than in giraffe/ जिराफ से कम

35. In which part of the human body would you find the smallest bone? मानव शरीर के किस अंग में आपको सबसे छोटी हड्डी मिलेगी?

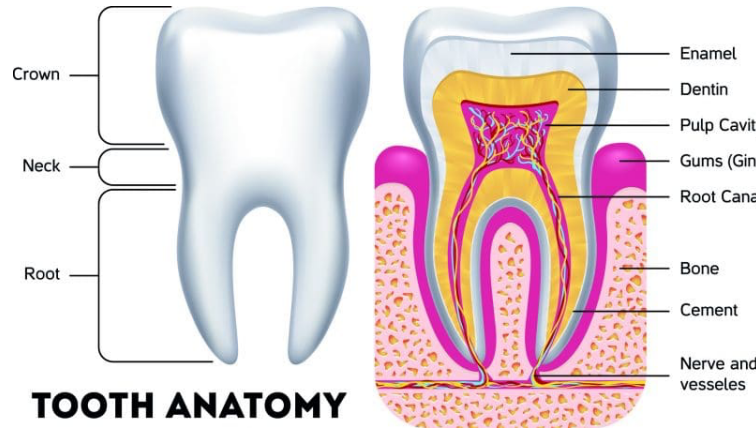
- a) Knees / घुटने
- b) Nose / नाक
- c) Ears / कान
- d) Fingers / उंगलियां



36. Which is the hardest substance in the human body?

मानव शरीर में सबसे कठोर पदार्थ कौन सा है?

- a) Fingernail / फिंगरनेल
- b) Skull bones / खोपड़ी की हड्डियां
- c) Knee cap / घुटने की टोपी
- d) Tooth enamel / दांत तामचीनी



37. What will happen if ligament are torn? अगर लिगामेंट फट जाए तो क्या होगा?

- a) Bones will move freely at joint and no pain/ जोड़ो पर हड्डियां स्वतंत्र रूप से घूमेंगी और दर्द नहीं होगा
- b) Bone will become unfixed/ हड्डी बन जाएगी अनफिक्स

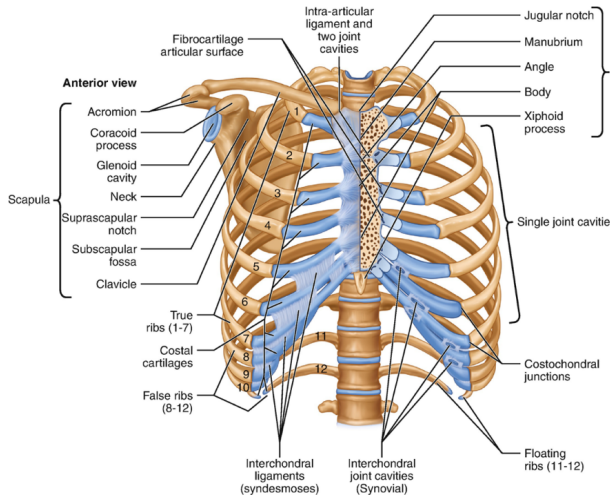
GENERAL SCIENCE - SKELETON SYSTEM

c) Bone will become fixed/ हड्डी हो जाएगी स्थिर

d) Bone less movable at joint and pain/ जोड़ और दर्द में हड्डी कम हिलती है

38. In human body, which one of the following is anatomically correct
मानव शरीर में, निम्नलिखित में से कौन सा शारीरिक रूप से सही है

- a) Collar bones – 3 pairs/ कॉलर हड्डियाँ - 3 जोड़े
- b) Floating ribs – 2 pairs/ तैरती पसलियाँ – 2 जोड़े
- c) Salivary glands – 1 pairs/ लार ग्रंथियाँ - 1 जोड़े
- d) Cranial nerves – 10 pairs/ कपाल तंत्रिका - 10 जोड़े



39. What is the name of joint between ribs and sternum?

पसलियों और उरोस्थि के बीच के जोड़ का नाम क्या है?

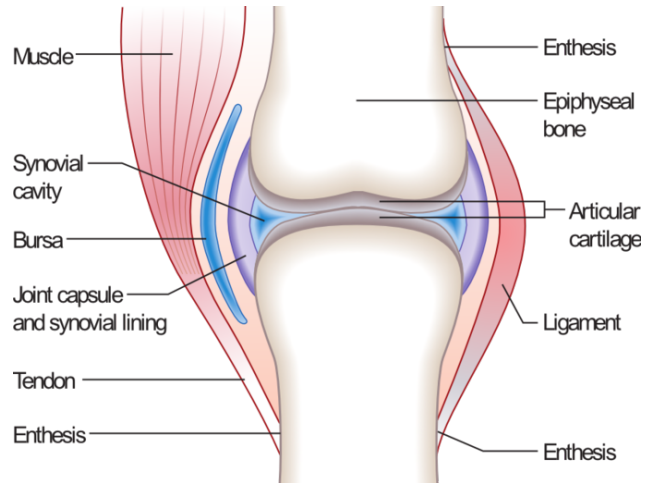
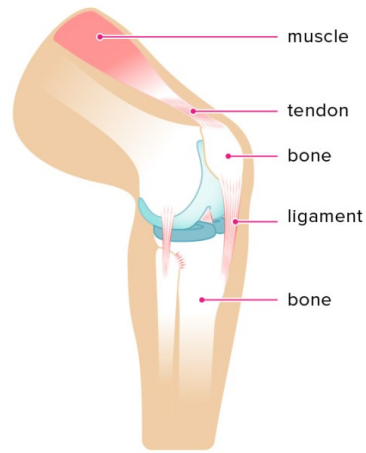
- a) Cartilaginous joint/ कार्टिलाजिनस जोड़
- b) Synovial joint/ श्लेष जोड़
- c) Fibrous joint/ रेशेदार जोड़

d) Angular joint/ कोणीय जोड़

40. Which of the following are connected by the ligament?

निम्नलिखित में से कौन लिगामेंट द्वारा जुड़े हुए हैं?

- a) Muscle to bone / मांसपेशी से हड्डी
- b) Bone to bone / हड्डी से हड्डी
- c) Skin to muscle / त्वचा से पेशी
- d) Nerve to muscle / तंत्रिका से पेशी



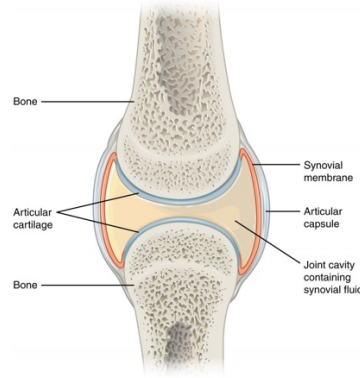
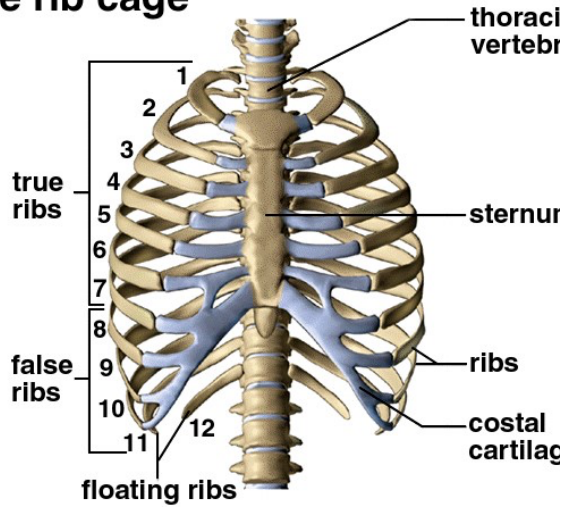
41. What the bones around the chest called?

छाती के आसपास की हड्डियों को क्या कहते हैं?

- a) Frontal / फ्रंटल
- b) Femur / फेमुर
- c) Ribs / पसलियों

GENERAL SCIENCE - SKELETON SYSTEM

d) Ankle / टखने
The rib cage



42. Which one of the following is not an axial bone?

निम्नलिखित में से कौन-सी एक अक्षीय अस्थि नहीं है?

- a) Skull / खोपड़ी
- b) Spinal cord / रीढ़ की हड्डी
- c) **Scapula / स्कैपुला**
- d) Ribs / पसलियों

RRB NTPC 03.04.2016 (Shift-III) Stage Ist

43. The _____ make soft the surface of the bone at the joint.

_____ जोड़ पर हड्डी की सतह को नरम बनाता है।

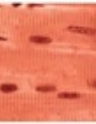
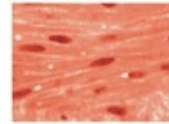
- a) **Cartilage / उपास्थि**
- b) Areolar / एरिओलर
- c) Tendon / कण्डरा
- d) Ligament / लिगामेंट

44. Where are involuntary muscles located in a human body?

मानव शरीर में अनैच्छिक मांसपेशियां कहाँ स्थित होती हैं?

- a) Limb / अंग
- b) Brain / मस्तिष्क
- c) **Heart / हृदय**
- d) Tongue / जीभ

RRB NTPC 31.03.2016 (Shift-III) Stage Ist



Smooth muscle

- has narrow, tapered rod-shaped cells.
- has nonstriated, uninucleated fibers.
- occurs in walls of internal organs and blood vessels.
- is involuntary.

Cardiac muscle

- has striated, tubular, branched, uninucleated fibers.
- occurs in walls of heart.
- is involuntary.

Skeletal muscle

- has striated, tubular, multinucleated fibers.
- is usually attached to bones.
- is voluntary.

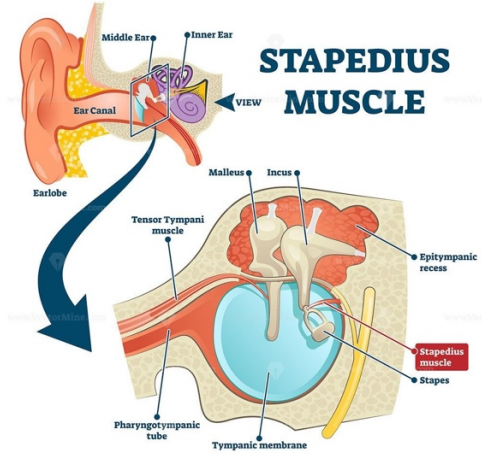
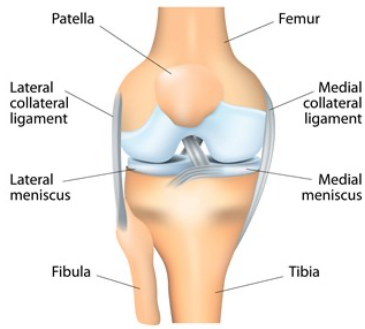
45. The knee cap is called as:

नी कैप को कहा जाता है:

- a) Fibula / फाइबुला
- b) **Patella / पटेला**
- c) Malus / मेलस
- d) Scapula / स्कैपुला

GENERAL SCIENCE - SKELETON SYSTEM

THE HUMAN KNEE



46. Voluntary muscles are contained in the _____.

स्वैच्छिक मांसपेशियां _____ में निहित हैं

- a) Liver / यकृत
- b) Hand / हाथ
- c) Heart / हृदय
- d) Lung / फेफड़े

47. _____ muscles are also called skeletal muscles.

_____ पेशियों को कंकाल पेशी भी कहा जाता है।

- a) Involuntary / अनैच्छिक
- b) Linear / रैखिक
- c) Cardiac / कार्डिएक
- d) Voluntary / स्वैच्छिक

48. What is the smallest muscle of human body?

मानव शरीर की सबसे छोटी मांसपेशी क्या है?

- a) Muscle / मांसपेशी
- b) Stapedius / स्टेपेडियस
- c) Tibialis / टिबिअलिस
- d) Heart / हृदय

49. _____ is a connective tissue with a minimal matrix.

_____ न्यूनतम मैट्रिक्स वाला एक संयोजी ऊतक है।

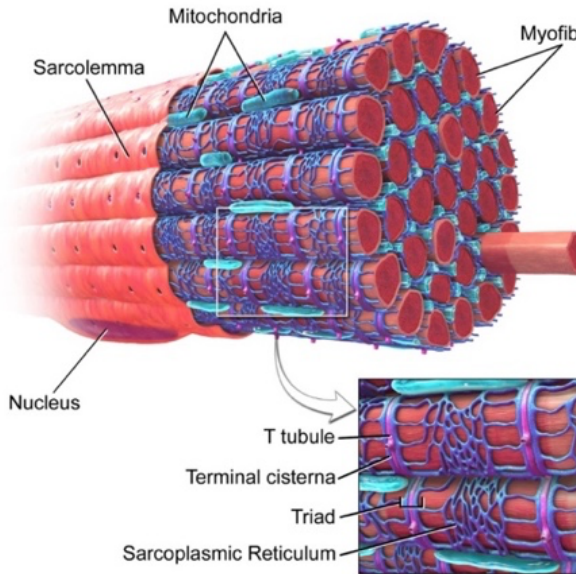
- a) Blood / रक्त
- b) Muscle / मांसपेशी
- c) Bone / हड्डी
- d) Plasma / प्लाज्मा

50. Sarcolemma is the membrane that covers:

सरकोलेम्मा वह झिल्ली है जो ढकती है:

- (a) Spinal cord / मेरुदण्ड
- (b) Nerve fibers / तंत्रिका फाइबर
- (c) Muscle fibers / मांसपेशी फाइबर
- (b) Visceral fibers / आंत के तंतु

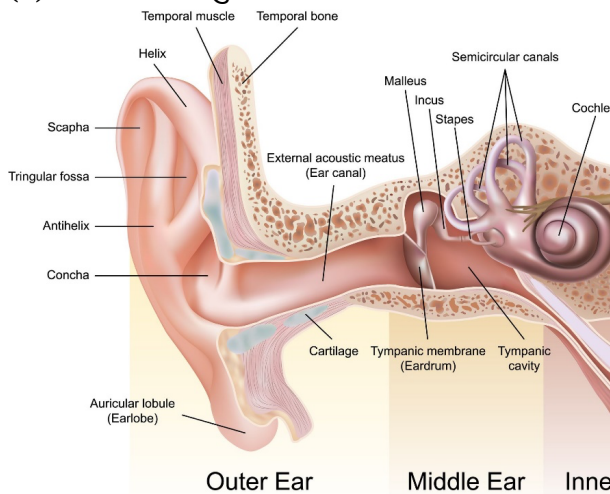
GENERAL SCIENCE - SKELETON SYSTEM



51. What is the smallest bone in the human body?

मानव शरीर की सबसे छोटी हड्डी कौन सी है?

- (a) Tibia / टिबिया
- (b) Trapezium / ट्रेपेज़ियम
- (c) Stapes or Stirrup / स्टेप्स या स्टिरप**
- (d) Femur / फेमुर



52. Which is the hardest substance in the human body?

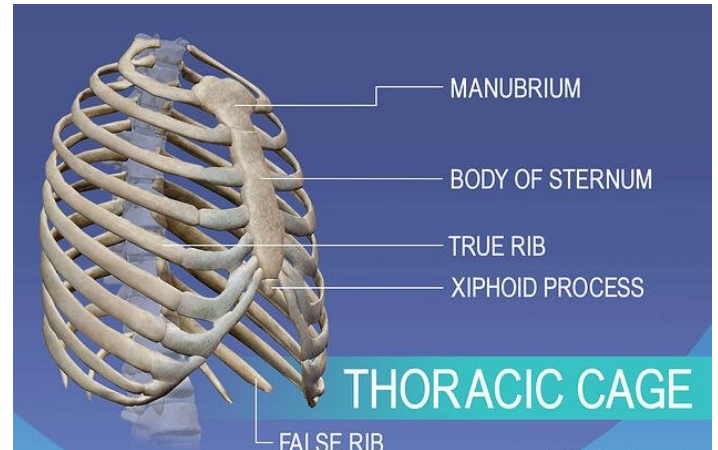
मानव शरीर में सबसे कठोर पदार्थ कौन सा है?

- (a) Fingernail / फिंगरनेल
- (b) Skull bones / खोपड़ी की हड्डियां
- (c) Knee cap / घुटने की टोपी
- (d) Tooth enamel / दांत तामचीनी**

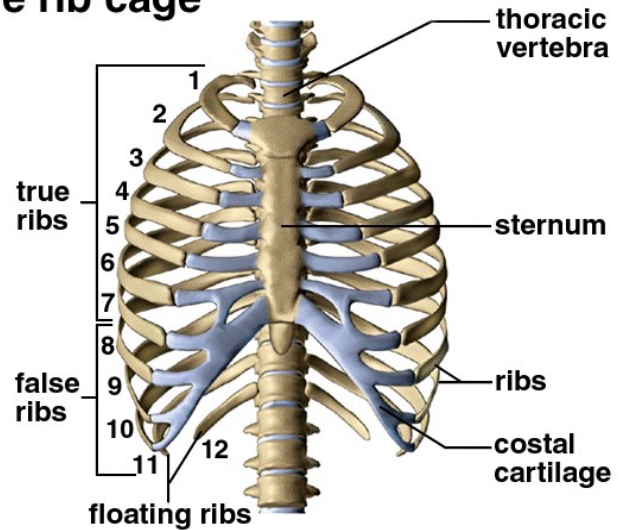
53. What the bones around the chest called?

छाती के आसपास की हड्डियों को क्या कहते हैं?

- (a) Frontal / फ्रंटल
- (b) Femur / फेमुर
- (c) Ribs / पसलियों**
- (d) Ankle / टखने



The rib cage

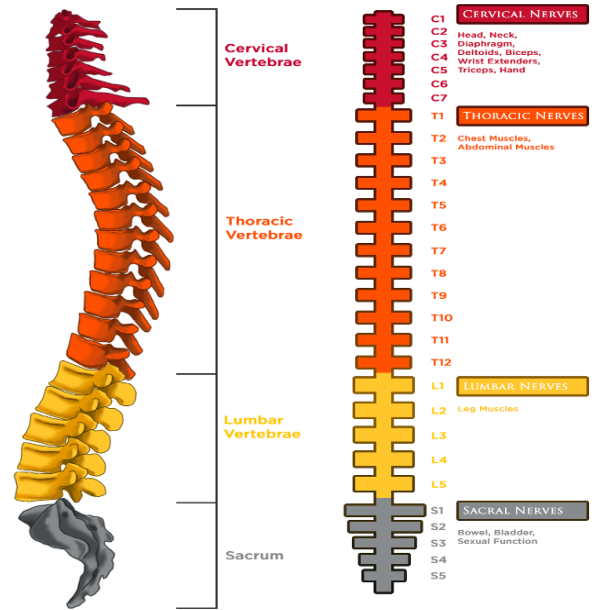
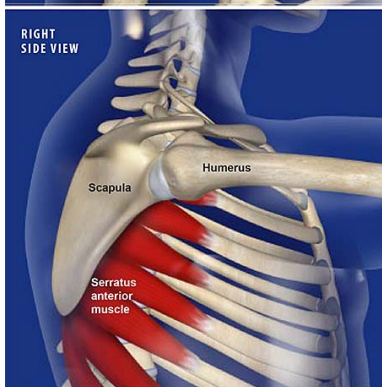
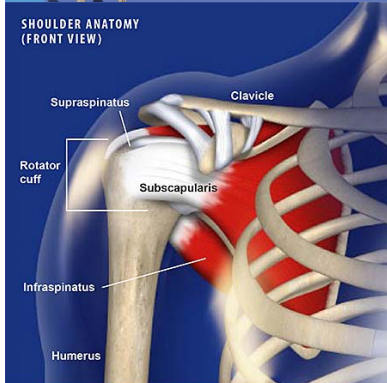


54. Which one of the following is not an axial bone?

निम्नलिखित में से कौन-सी एक अक्षीय अस्थि नहीं है?

- (a) Skull / खोपड़ी
- (b) Spinal cord / रीढ़ की हड्डी
- (c) Scapula / स्कापुला**
- (b) Ribs / पसलियों

GENERAL SCIENCE - SKELETON SYSTEM



55. How many bones are there in human spinal column?

मानव मेरुदंड में कितनी हड्डियाँ होती हैं?

- a) 33
- b) 32
- c) 31
- d) 30

56. Bone cells are embedded in a hard matrix that is compounded of-
अस्थि कोशिकाओं को एक कठोर मैट्रिक्स में अंतःस्थापित किया जाता है जो कि मिश्रित होता है-

- (a) Ca and F
- (b) Ca and Na
- (c) P and Na
- (d) Ca and P**

The bone cells are known as osteocytes which are embedded in a hard matrix that is composed of Calcium (Ca) and phosphorus (P) compounds.

Calcium (Ca): It provides strength to bones and teeth with vitamins. It also plays an important role in blood formation, muscle contraction, clotting of blood, etc. Milk, eggs, fish, etc. are the main sources of calcium.

Phosphorous (P): It provides strength to bones and teeth, in coordination with calcium. Milk, cheese, green leafy vegetables, etc. are the main sources of Phosphorus.

Sodium (Na): It is normally found in the external fluid of a cell. It helps in the functioning of contraction of muscles, in the transmission of nerve impulses in nerve fiber, etc. Normal salt, meat, eggs, etc. are the main sources of sodium.

Fluorine (F): It is the most electronegative element. Fluorine

GENERAL SCIENCE - SKELETON SYSTEM

protects us from dental decay. Food, together with drinking water, is the main source of fluorine for human beings.

Fluorine is essential for the maintenance of solidity of our bones.

अस्थि कोशिकाओं को ऑस्टियोसाइट्स के रूप में जाना जाता है जो एक कठोर मैट्रिक्स में एम्बेडेड होते हैं जो कैल्शियम (सीए) और फास्फोरस (पी) यौगिकों से बना होता है।

कैल्शियम (Ca) : यह विटामिन के साथ हड्डियों और दांतों को मजबूती प्रदान करता है। यह रक्त निर्माण, मांसपेशियों में संकुचन, रक्त के थक्के आदि में भी महत्वपूर्ण भूमिका निभाता है। दूध, अंडे, मछली आदि कैल्शियम के मुख्य स्रोत हैं।

फॉस्फोरस (पी): यह कैल्शियम के साथ समन्वय में हड्डियों और दांतों को ताकत प्रदान करता है। दूध, पनीर, हरी पत्तेदार सब्जियां आदि फास्फोरस के मुख्य स्रोत हैं।

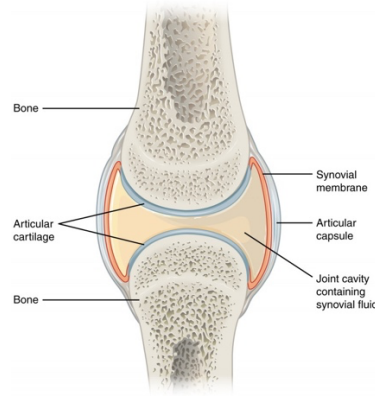
सोडियम (Na) : यह सामान्यतः कोशिका के बाह्य द्रव में पाया जाता है। यह मांसपेशियों के संकुचन के कार्य में, तंत्रिका तंतुओं में तंत्रिका आवेगों के संचरण में मदद करता है, आदि। सामान्य नमक, मांस, अंडे आदि सोडियम के मुख्य स्रोत हैं।

फ्लोरीन (F): यह सबसे अधिक विद्युत ऋणात्मक तत्व है। फ्लोरीन हमें दांतों की सड़न से बचाता है। भोजन, पीने के पानी के साथ, मानव के लिए फ्लोरीन का मुख्य स्रोत है। हमारी हड्डियों की मजबूती को बनाए रखने के लिए फ्लोरीन आवश्यक है।

57. The _____ make soft the surface of the bone at the joint.

_____ जोड़ पर हड्डी की सतह को नरम बनाता है।

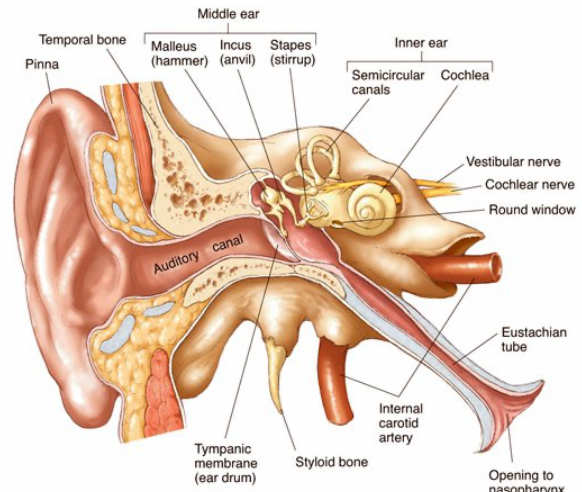
- (a) Cartilage / उपास्थि
- (b) Areolar / एरिओलर
- (c) Tendon / कण्डरा
- (d) Ligament / लिगामेंट



58. Vibrations inside the ear is amplified by three bones, namely the _____ in the middle ear.

कार के अंदर कंपन तीन हड्डियों, अर्थात् मध्य कान में _____ द्वारा प्रवर्धित किया जाता है।

- (a) Hammer, Cochlea and Stirrup / हथौड़ा, कोक्लीअ और स्टिरप
- (b) Auditory Bone, Anvil and Stirrup / श्रवण हड्डी, निहाई और स्टिरप
- (c) Hammer, Anvil and Stirrup / हथौड़ा, निहाई और स्टिरप
- (d) Hammer, Anvil and Pinna / हथौड़ा, निहाई और पिन्ना



59. Due to the presence of _____ in our ear, which is a type of connective tissue, the ears can be folded.

हमारे कान में _____ की उपस्थिति के कारण, जो एक प्रकार का संयोजी ऊतक है, कानों को मोड़ा जा सकता है।

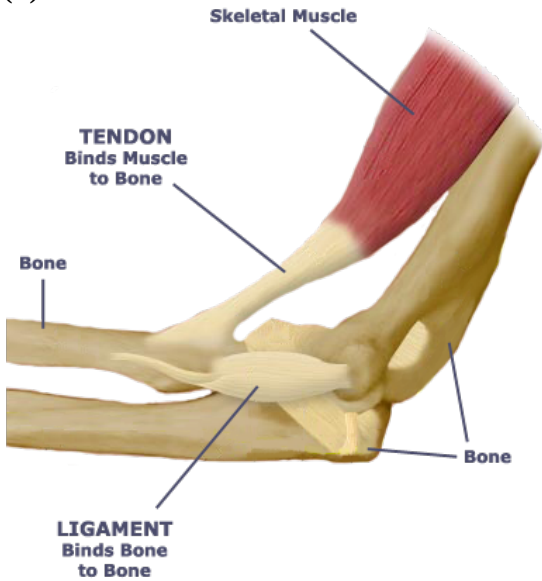
- (a) Tendon / कण्डरा

GENERAL SCIENCE - SKELETON SYSTEM

- (b) Bone / हड्डी
 (c) Cartilage / उपास्थि
 (d) Ligament / लिगामेंट

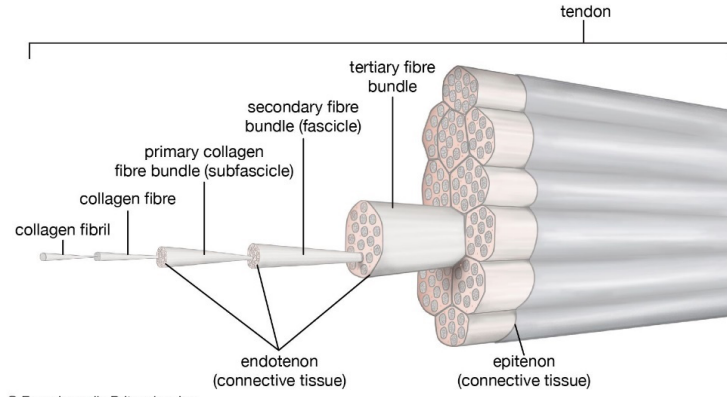
60. In humans, the tissue that connects the muscles to bones is called-
 मनुष्यों में मांसपेशियों को हड्डियों से जोड़ने वाले ऊतक कहलाते हैं-

- (a) Tendon / टेंडन
 (b) Fiber / फाइबर
 (c) Axon / अक्षतंतु
 (d) Femur / फेमर



61. A tendon made of:
 एक टेंडन बना हुआ है:

- (a) Collagen fiber only / केवल कोलेजन फाइबर
 (b) Elastic connective tissue fibers / लोचदार संयोजी ऊतक फाइबर
 (c) Inelastic connective tissue fibers / लोचदार संयोजी ऊतक फाइबर
 (d) Elastic & inelastic connective tissue fibers / लोचदार और अकुशल संयोजी ऊतक फाइबर



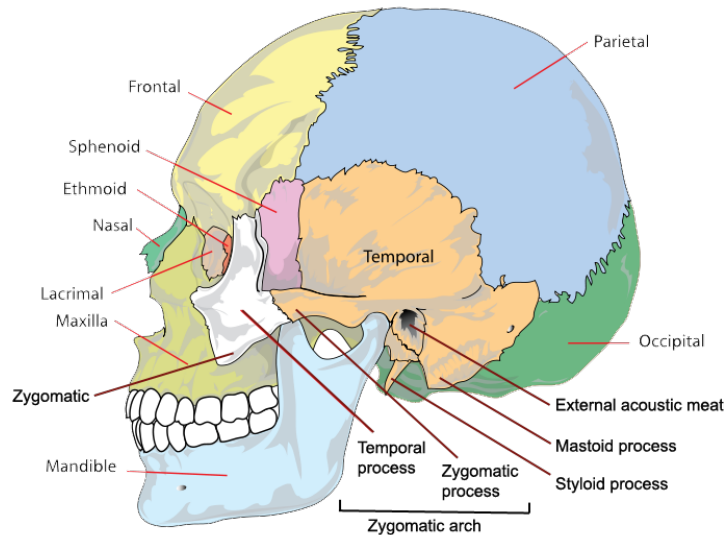
62. The _____ has abundant white fibres.
 _____ में प्रचुर मात्रा में सफेद रेशे होते हैं।

- (a) Ligaments / स्नायुबंधन
 (b) Tendons / टेंडन
 (c) Cartilages / उपास्थि
 (d) Bones / हड्डियों

63. Which of the following is moving skull bone?
 निम्नलिखित में से कौन चलती खोपड़ी की हड्डी है?

निम्नलिखित में से कौन चलती खोपड़ी की हड्डी है?

- a) Femur / फेमर
 b) Mandible / जबड़ा
 c) Atlas / एटलस
 d) Tibia / टिबिअ



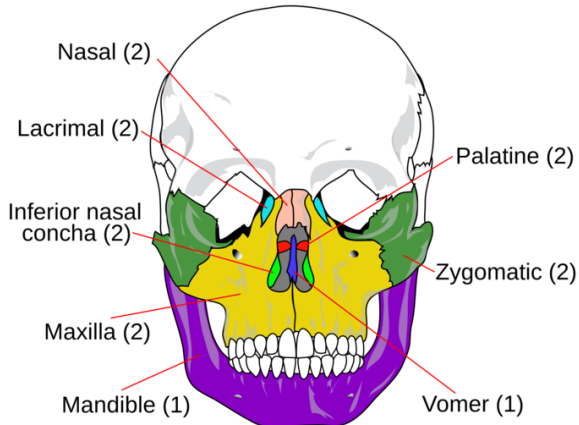
64. The human skull is made up of _____ number of bones.

मानव खोपड़ी _____ हड्डियों की संख्या से बनी होती है।

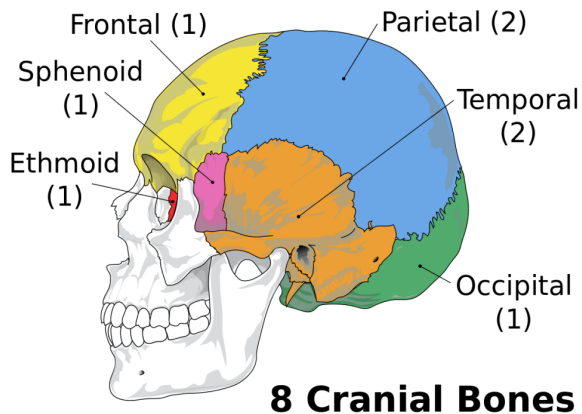
- a) 26

GENERAL SCIENCE - SKELETON SYSTEM

- b) 14
- c) 22
- d) 15



14 Facial Bones

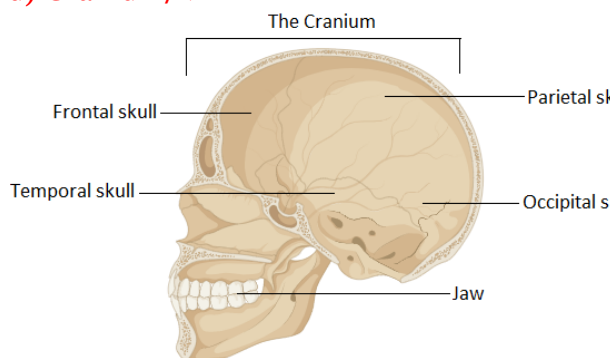


8 Cranial Bones

65. Which part of human skeleton forms the helmet for the protection of human brain?

मानव मस्तिष्क की सुरक्षा के लिए मानव कंकाल का कौन सा भाग हेलमेट बनाता है ?

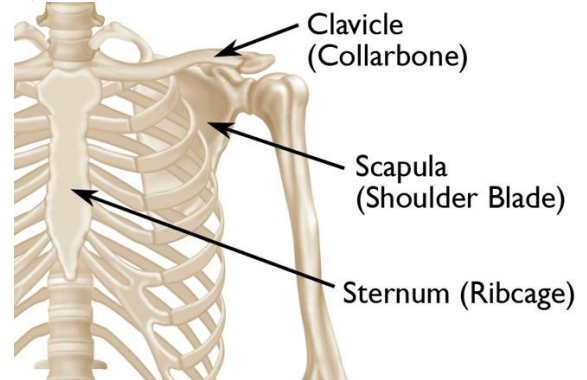
- a) Temporal bone/ अस्थायी हड्डी
- b) Hyoid/ हाइड
- c) Mandible/मेंडीबल
- d) Cranium/ क्रैनियम



66. Which of the following bone is called collar bone?

निम्नलिखित में से किस हड्डी को कॉलर बोन कहा जाता है?

- a) Acetabulum/ एसिटाबुलम
- b) Pelvic/पेल्विक
- c) Scapula/ स्कापुला
- d) Clavicle/क्लावीकल



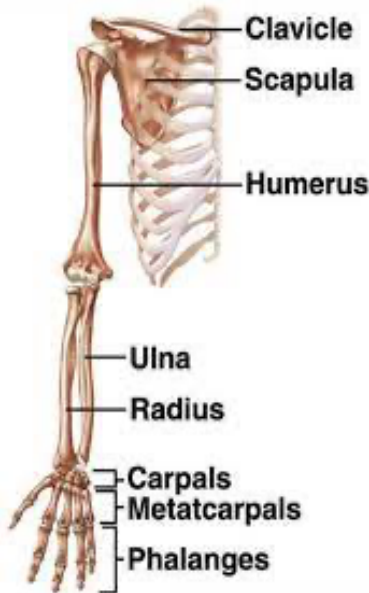
67. The total number of bones found in right upper limb is _____

दाहिने ऊपरी अंग में पाई जाने वाली हड्डियों की कुल संख्या _____ है

- a) 25
- b) 26
- c) 30
- d) 60

BONES OF UPPER LIMB

- Bones of shoulder girdle: Include: Clavicle & scapula
- Bone of the arm: Humerus.
- Bones of forearm: Radius (lateral) & ulna (Medial).
- Bones of the hand:
 - Carpal bones (8)
 - Metacarpal Bones (5)
 - Phalanges (14)

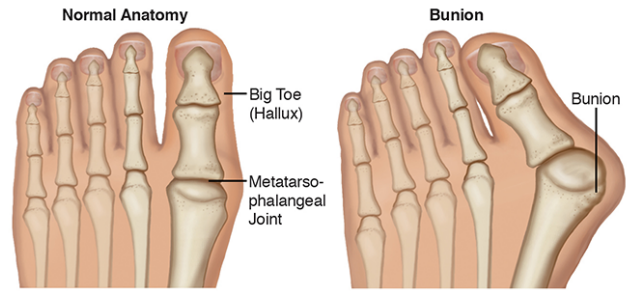


68. Thumb (great toe) of foot is called

पैर के अंगूठे (बड़े पैर के अंगूठे) को _____ कहा जाता है

- a) Pollex/ पोलैक्स
- b) Hallux/ हॉलक्स**
- c) Index/इंडेक्स
- d) Coracoid/ कोरैकोइड

Bunion (Hallux Valgus)



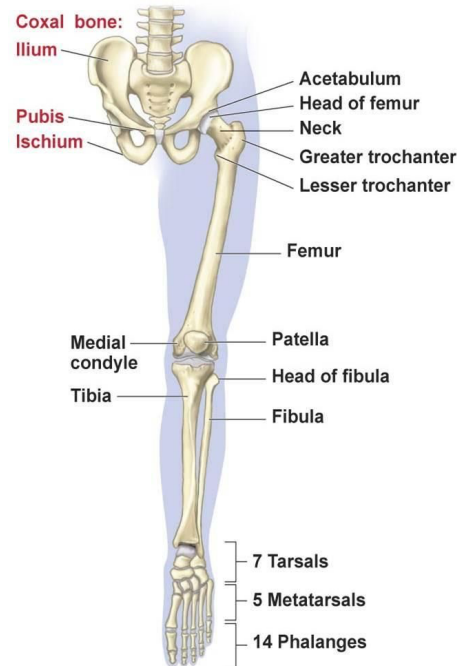
69. The total number of bones in lower extremity is _____

निचले छोर में हड्डियों की कुल संख्या _____ है

- a) 62**
- b) 63
- c) 61
- d) 60

Explanation: The total number of bones in the lower extremity is 62.

Pelvic girdle 2, Thighs 2, knee cap 2, lower legs 4, ankles 14, soles 10, toes 28.



70. The study of joints is known as

जोड़ों के अध्ययन को _____ के रूप में जाना जाता है

- a) Archaeology/आर्चेओलॉजी
- b) Osteology/ ओस्टोलॉजी**
- c) Syndesmology/ सिंडीस्मोलॉजी

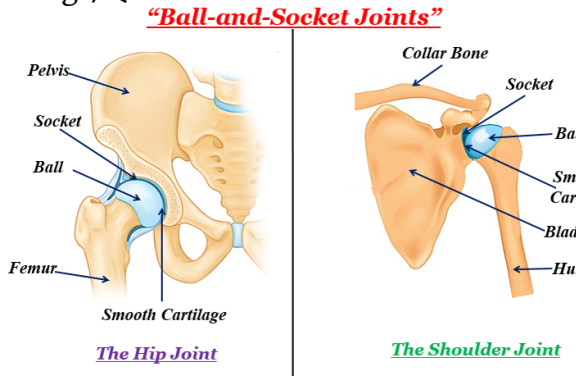
GENERAL SCIENCE - SKELETON SYSTEM

d) Arthrology/ आर्थोलॉजी

71. Joint of femur with pelvic girdle is

फीमर और पेल्विक गर्डल का जोड़ _____ होता है

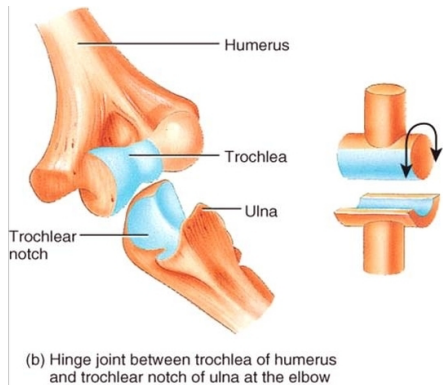
- a) Ball and socket/ बॉल और सॉकेट
- b) Pivot/पाइवोट
- c) Saddle/ सैडल
- d) Hinge/हिन्ज



72. Hinge joint is present between _____ and _____

काज जोड़ _____ और _____ के बीच मौजूद होता है

- a) Femur and ulna/ फीमर और उलना
- b) Humerus and ulna/ ह्यूमरस और उलना
- c) Femur and pectoral girdle/ फीमर और पेक्टोरल गर्डल
- d) Femur and pelvic girdle/ फीमर और पेल्विक गर्डल

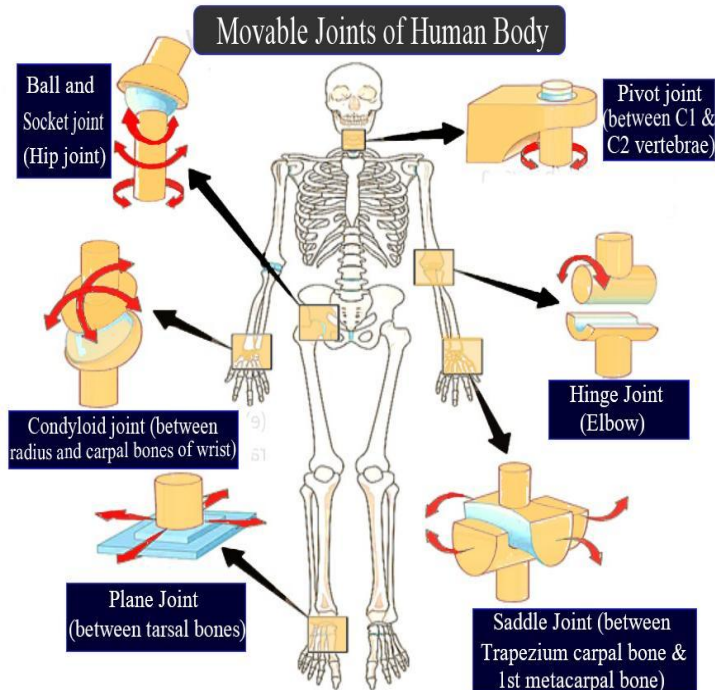
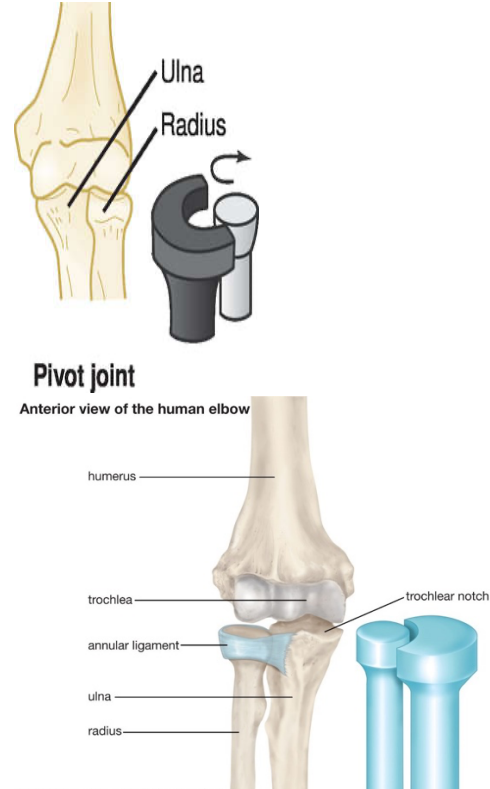


73. Example of pivot joint is _____
पाइवोट जोड़ का उदाहरण _____ है

- a) Hip joints/ कूल्हे के जोड़
- b) Ankle joints/ टखने के जोड़

c) Radius ulnar joints/ रेडियस उलनार जोड़

d) Metacarpophalangeal joints/ मेटाकार्पोफिंगल जोड़

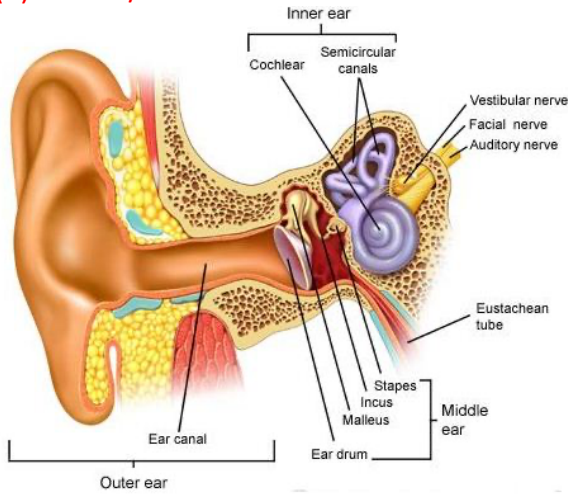


74. The longest bone in the body is the शरीर की सबसे लंबी हड्डी है:

- (a) Spine / रीढ़

GENERAL SCIENCE - SKELETON SYSTEM

- (b) Humerus / ह्यूमरस
 (c) Scapula / स्कापुला
 (d) Femur / फेमर

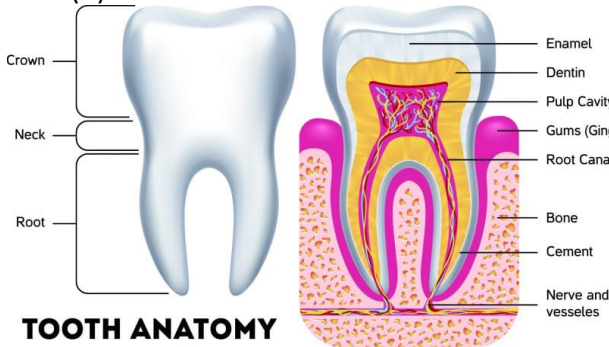


75. Which is the hardest substance in the human body?

मानव शरीर में सबसे कठोर पदार्थ कौन सा है?

- (a) Fingernail / फिंगरनेल
 (b) Skull bones / खोपड़ी की हड्डियां
 (c) Knee cap / घुटने की टोपी
 (d) Tooth enamel / दांत तामचीनी

Ans. (d)



TOOTH ANATOMY

76. Which is the strongest bone of the human body?

मानव शरीर की सबसे मजबूत हड्डी कौन सी है?

- (a) Ankle / टखने
 (b) Shin bone / शिन हड्डी
 (c) Spinal cord / मेरुदण्ड
 (d) Thigh bone / जांघ की हड्डी

77. Spine is also called _____.
 रीढ़ को _____ भी कहा जाता है।

- (a) Femur / फेमर
 (b) Ribcage / रिबकेज
 (c) Spinal cord / मेरुदण्ड
 (d) Ribs / पसलियों

78. The force generated by the action of muscles, is called-

पेशियों की क्रिया से उत्पन्न बल कहलाता है-

- (a) Chemical force / रासायनिक बल
 (b) Physical force / शारीरिक बल
 (c) Muscular force / पेशी बल
 (d) Mechanical force / यांत्रिक बल

79. Which mineral is essential for bones?
 हड्डियों के लिए कौन सा खनिज आवश्यक है?

- (a) Zinc / जिंक
 (b) Iron / आयरन
 (c) Sulphate / सल्फेट
 (d) Calcium / कैल्शियम

80. The muscles help the heart to pump blood to all parts of the body, which requires rhythmic contraction and relaxation.

मांसपेशियां हृदय को शरीर के सभी भागों में रक्त पंप करने में मदद करती हैं, जिसके लिए लयबद्ध संकुचन और विश्राम की आवश्यकता होती है।

- (a) Tricep / ट्राईसेप
 (b) Bicep/बाईसेप
 (c) Cardiac /कार्डियक
 (d) Solace/सोलेस

81. The part of the muscle which shortens to create contraction is the-

पेशी का वह भाग जो संकुचन उत्पन्न करने के लिए छोटा होता है, है-

- (a) Myosin/मायोसिन
 (b) Fasciculli/ फासीकुली
 (c) Epimysium / एपिमिसियम
 (d) Actin / एक्टिन

82. Where are biceps muscles located in the human body?

GENERAL SCIENCE - SKELETON SYSTEM

मानव शरीर में बाइसेप्स मांसपेशियां कहाँ स्थित होती हैं?

- (a) Arm / आर्म
- (b) Stomach / अमाशय
- (c) Hip / हिप
- (d) Thigh / जांघ

83. Which of the following is not a bone in the human body?

निम्नलिखित में से कौन मानव शरीर में हड्डी नहीं है?

- (a) Stirrup / स्टिरप
- (b) Hammer / हथौड़ा
- (c) Anvil / निहाई
- (d) Axe / अक्स